

KT – Stoffe

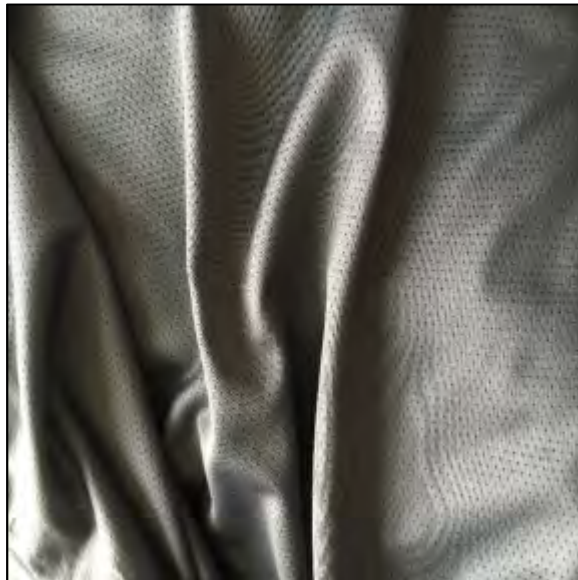
# „Coolpass Mesh“

aus 97% Polyester und 3% Elasthan

Breite: ca. 180cm - Gewicht: ca. 175g/m<sup>2</sup>  
Abnahme: ab 1m-Stücke

Coolpass Mesh ist ein sehr leichter Mikrofaser-Stoff, der 100% luftdurchlässig ist, aus 3 Schichten besteht und somit eine bessere Regulierung des Körpers bei sportlicher Aktivität gewährleistet. Dabei wird die Feuchtigkeit, die beim Schwitzen entsteht, sofort an die Oberschicht weitergeleitet. Er wird hauptsächlich zur Herstellung von Sportbekleidung verwendet.

Art-Nr. **KT-CPM** = uni



# COLOR CARD

Coolpass mesh

Model: CPM

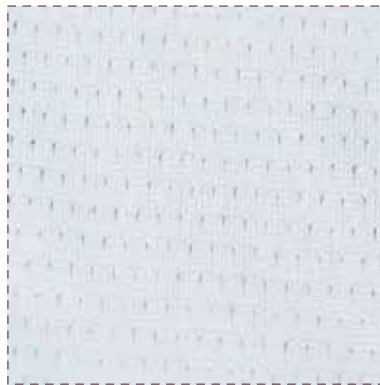
Composition: 97%Pes3% SP

Width: 180 cm

Weight: 175 g/m<sup>2</sup>



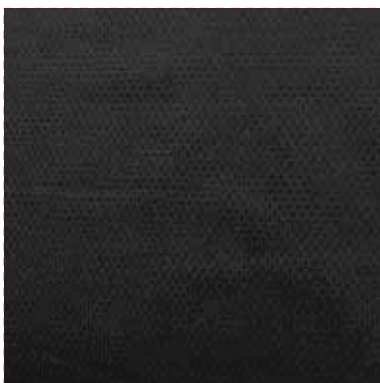
CPM-0001



CPM-0002



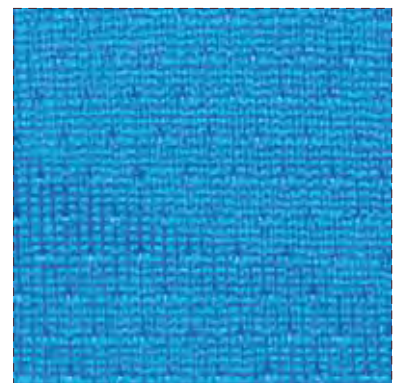
CPM-0129



CPM-0138



CPM-0507



CPM-0542

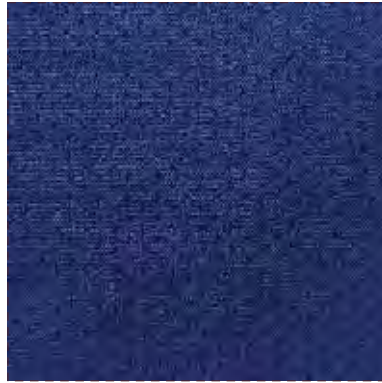
Bei dieser Farbkarte kann es, technisch bedingt, zu Farbabweichungen kommen.

# COLOR CARD

Coolpass mesh



CPM-0586



CPM-0594



CPM-0642



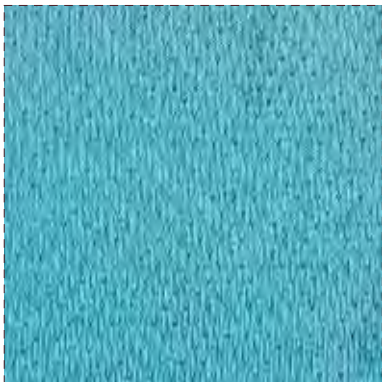
CPM-0643



CPM-0675



CPM-0784



CPM-0811



CPM-0830



CPM-0059

Bei dieser Farbkarte kann es, technisch bedingt, zu Farbabweichungen kommen.