

#proud2craft
#mezfabrics

mezfabrics

Einfaches Bodenkissen

Gratis Design



Einfaches Bodenkissen

Schwierigkeitsgrad: Fortgeschritten

Fertige Größen: Ca. 56 x 56 x 19 cm

MEZfabrics Stoffe aus der Kollektion Mandala Fantasy, 100% Baumwolle, ca. 146 cm breit

Hinweis: Falls nicht anders angegeben sind alle Maße inkl. 0,75 cm Nahtzugabe.

Material:

Stoff A: C130928-03011 COTTON-MANDALA FANTASY-DREAM-GREY 75 cm

Stoff B: C130929-03012 COTTON-MANDALA FANTASY-TWINE-ORANGE 50 cm

Für das Innenkissen: 125 cm Nessel , 110 cm breit

Aufbügelbares Volumenvlies H640, 90 cm breit, von Freudenberg: 180 cm

MEZ DUET Nähgarn in passender Farbe

1 Reißverschluss in passender Farbe, 60 cm lang von Opti

Ca 50 Liter Styroporkügelchen (z.B. EPS Perlen ca. 12 €)

Zuschneiden:

Für den Kissenbezug:

Stoff A:

Oberseite: 1 Quadrat 58 x 58 cm

Unterseite: 2 Rechtecke 58 x 31 cm, dabei liegen die Schmalseiten parallel zum Musterverlauf

Griffe: 2 Streifen 13 x 32 cm

Stoff B:

Seitenteile: 4 Rechtecke 58 x 21 cm

Volumenvlies

1 Quadrat 58 x 58 cm

2 Rechtecke 58 x 31 cm

4 Rechtecke 58 x 21 cm

2 Streifen 13 x 32 cm

Für das Innenkissen:

2 Quadrate 58 x 58 cm

4 Rechtecke 58 x 21 cm

Nähen:

1. Volumenvlies auf die linke Seite der entsprechenden Stoffteile des Kissenbezugs bügeln.

Kissenbezug

2. Griffe vorbereiten: Die 13 x 32 cm Streifen längs rechts auf rechts zur Hälfte zusammenlegen. An den offenen Seiten zusammennähen, dabei mittig an der Längsseite ca. 7 cm zum Wenden offen lassen. Nahtzugaben an den Ecken bis knapp vor die Naht zurückschneiden. Griffe wenden und bügeln, dabei die Nahtzugabe an der Wendeöffnung ordentlich nach innen schlagen. Griffe rundum einmal knappkantig und einmal nähfüßchenbreit absteppen. Je 1 Griff mittig auf ein Seitenteilrechteck aus Stoff B nur an den Schmalseiten genau entlang der inneren Steppnaht nähen.

3. Unterseite vorbereiten: An einem der beiden Unterseitenrechtecke eine Längsseite zuerst versäubern und anschließend ca. 1,5 cm breit nach links umbügeln. Umgebügelte Nahtzugabe auf dem Reißverschlussband legen und knappkantig entlang der Bruchkante festnähen. Am 2. Unterseitenrechteck eine Längsseite versäubern und dann ca 2,5 cm nach links umbügeln, dabei bei beiden Unterseitenteile auf den fortlaufenden Musterverlauf achten. Diese umgebügelte Längsseite so über dem Reißverschluss legen, dass die Bruchkante auf Stoß an der Bruchkante des bereits angenähten Unterseitenrechtecks liegt. Möglichst dicht neben den Reißverschlusszähnen festnähen. Überstehendes Reißverschlussband an den Enden zurückschneiden.

3. Die vier Seitenteilrechtecke an den Schmalseiten zum Ring zusammennähen, dabei jede Naht jeweils 0,75 cm vom Rand beginnen bzw. enden und Nahtanfang und Ende mit einigen Rückstichen sichern. Die beiden Seitenteile mit aufgenähtem Griff liegen sich gegenüber. Alle Nähte versäubern.

4. Oberseite am Seitenteilring nähen, dabei an den Ecken die Nähte jeweils 0,75 cm vom Rand beginnen bzw. enden und Nahtanfang und Ende mit einigen Rückstichen sichern. Alle Nähte versäubern.

5. Unterseite auf die gleiche Weise am Seitenteil einsetzen, dabei vor dem Zusammennähen den Reißverschluss zum späteren Wenden zur Hälfte öffnen.

6. Kissenbezug wenden, Reißverschluss vollständig öffnen, Innenkissen in den Bezug schieben und Reißverschluss wieder schließen.

Innenkissen

1. Innenkissen auf die gleiche Weise wie der Kissenbezug zusammen setzen, dabei statt Unterseite mit Reißverschluss den 2. Quadrat 58 x 58 cm verwenden. An einer Seite zwischen Seitenteil und Unterseite ca. 20 cm zum Wenden und Füllen offen lassen. Innenkissen wenden und mit Styroporkügelchen locker füllen. Öffnung mit der Hand schließen.

Hinweis: die Styroporkügelchen verdichten sich mit der Zeit und sollten gelegentlich wieder aufgefüllt werden. Hierzu einfach die Öffnung im Innenkissen vorsichtig wieder auftrennen, Perlen nachfüllen und Öffnung wieder von Hand schließen.

Mandala Fantasy Collection

100% Cotton, Breite ca. 146 cm



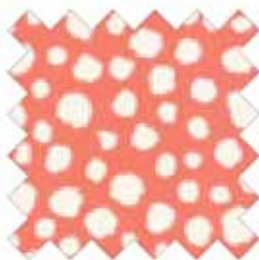
C130928-03011



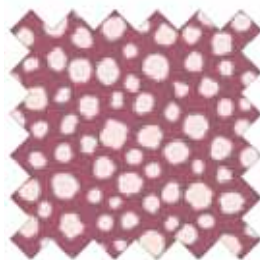
C130928-03008



C130928-03009



C130931-03030



C130931-03028



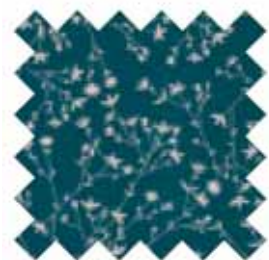
C130931-03029



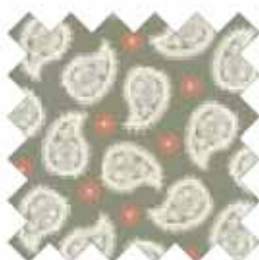
C130929-03012



C130929-03009



C130929-03010



C130926-03003



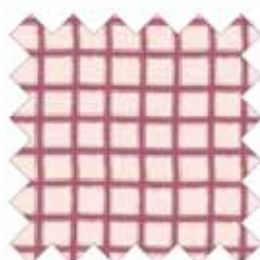
C130927-03007



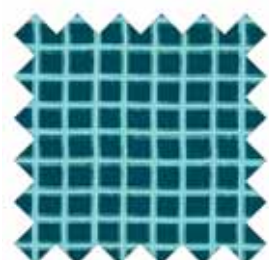
C130927-03009



C130930-03013



C130930-03007



C130930-03009