

#proud2craft
#mezfabrics

mez  fabrics

Kinder-Overall

Gratis Design



Kinder-Overall (mit Verschluss im Schritt)

Karin Roser für MEZfabrics

Schwierigkeitsgrad: für Fortgeschrittene

Größen: 74/80 und 86/92

Hinweis zum Schnittmuster Download und Druck:

Drucken Sie zuerst die Seite mit dem Kontrollquadrat aus und messen Sie nach, ob die Größe korrekt ausgedruckt wird. Ggf. müssen Sie die Druckeinstellungen anpassen.

Drucken Sie dann alle Seiten aus, schneiden sie an der mit der Schere markierten gestrichelten Linie ab und setzen die Teile an den Passzeichen mit Hilfe eines Klebestreifens zusammen. Danach das Schnittmuster in der gewünschten Größe ausschneiden.

MEZfabrics Stoff aus der Kollektion Mandala Fantasy , 100% Baumwolle, ca. 146 cm breit

Abkürzungen:

r-a-r = rechts auf rechts, l-a-l = links auf links, r-a-l = rechts auf links, l-a-r = links auf rechts, Nz = Nahtzugaben

Nahtzugaben bearbeiten:

Um zu verhindern, dass Nz im gewendeten Zustand aufragen bzw. eine gute Ausformung verhindern, kann es erforderlich sein, sie zu beschneiden. Nz an den Ecken abschrägen, an Innenrundungen in kurzen Abständen bis kurz vor die Nahtlinie im rechten Winkel einschneiden. An den Außenrundungen Nz einkerben, dafür kleine Dreiecke ausschneiden. Nach dem Nähen Nz auseinanderbügeln oder mit dem Finger auseinanderstreichen. Gewendete Teile schön ausformen.

Einreihen/Kräuseln:

Langen Geradstich (ca. 4 mm) einstellen und dicht neben der Nahtlinie auf der Nahtzugabe nähen, Fadenenden an Nahtanfang und -ende nicht sichern. Den Unterfaden so weit anziehen, bis das gewünschte Maß erreicht ist. Noch besser gelingt das Kräuseln, wenn beidseitig der Nahtlinie im Abstand von 2-3 mm eine Kräuselnaht genäht wird. Evtl. sichtbare Kräuselfäden später entfernen.

Material:

Maße bzw. Mengenangaben für Gr. 86/92 stehen nach dem Schrägstrich.

Stoff 1 - C130926-03003 Mandala Fantasy Paisley Orange: 0,45/0,50 m

Stoff 2 - C130931-03030 Mandala Fantasy Spots Orange: 0,30/0,30 m

vorgefaltzes Schrägband, farblich passend , 20 mm breit (fertige Breite 1 cm): 2mal 26,5/28 cm

Ca. 60/65 cm Zackenlitze, farblich passend, 8 mm breit

4/6 Nähfrei-Druckknöpfe, 10 mm Ø

Nähgarn MEZ Duet, farblich passend

Stecknadeln, Schere, Lineal, Maßband

Zuschneiden:

Falls nicht anders angegeben 1 cm Nz hinzufügen.

Stoff 1

2x Vorderes Hosenteil A (an unterer Kante keine Nz hinzufügen)

2x Rückwärtiges Hosenteil B (an unterer Kante keine Nz hinzufügen)

Stoff 2

2x Vorderes Passenteil C im Stoffbruch

2x Rückwärtiges Passenteil D im Stoffbruch

4x Trägerteil E (1 cm Nz ist bereits enthalten)

2x Verschlussblende F (1 cm Nz ist bereits enthalten)

Nähen

Träger:

Trägerteile jeweils r-a-r entlang der Umbruchlinie zur Hälfte legen, lange und schräge Kanten aufeinander nähen. Nz zurückschneiden. Träger wenden, dann zwischen den Querstrichen an ein vorderes und rückwärtiges Passenteil heften, Nähte zeigen nach außen.

Passe:

Vorderes und rückwärtiges Passenteil r-a-r legen, seitliche Kanten aufeinander nähen. Äußeres und inneres Passenteil r-a-r ineinander schieben, die Träger liegen zwischen den Teilen, dann obere Kanten aufeinander nähen. Passe wenden.

Hosenteile:

Vordere Hosenteile r-a-r legen und Mittelnaht steppen. Rückwärtige Hosenteile r-a-r legen und Mittelnaht steppen. Nun die Seitennähte steppen. Nahtzugaben zusammengefasst mit Overlock- oder Zickzackstich versäubern, Mittelnähte zuvor auf ca. 7 mm zurückschneiden. Oberkante des rückwärtigen Teils zwischen den Querstrichen einreihen. An der Oberkante des vorderen Teils Falten legen, dabei Pfeilrichtung beachten und entlang der Nz festnähen.

Obere Hosenkante l-a-r auf eine Passenunterkante steppen. Nz der anderen Passenunterkante nach innen umbügeln, dann diese Passenkante so über die erste Naht legen, dass sie verdeckt ist und knappkantig absteppen. Zackenlitze ringsum über Naht legen, Enden evtl. kürzen und einschlagen. Zackenlitze festnähen. Obere Passenkante 7 mm breit absteppen.

Verschluss:

Blendenteile l-a-l entlang der Umbruchlinie zur Hälfte legen und bügeln. Blende wieder auffalten und entlang einer Längskante die Nz nach innen umbügeln. Die andere Längskante r-a-l an innere Beinkante nähen. Blende falten, um innere Beinkante herumlegen, so dass erste Naht verdeckt ist, dann knappkantig absteppen.

Untere Hosenkante zwischen den Blendenteilen auf 21,5/23 cm einreihen. Schrägband auffalten. Untere Hosenkante l-a-r auf eine Schrägband-Längskante legen, an den Schmalseiten steht Nz jeweils über, dann festnähen. Nz an Hosenkante etwas zurückschneiden. Andere Längskante falten, Schrägband umklappen, so dass es 1,5 cm breit liegt und Nz an Schmalseiten nach innen umlegen. Schrägband um Hosenkante herumlegen, so dass erste Naht verdeckt ist, dann knappkantig absteppen. In die Verschlussblenden an den X-Markierungen die Druckknöpfe einnieten (Herstellerangaben beachten), am vorderen Hosenteil die Knopfberteile, am hinteren Hosenteil die Knopfunterteile.

Mandala Fantasy Collection

100% Cotton, Breite ca. 146 cm



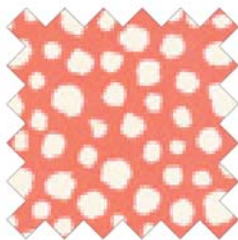
C130928-03011



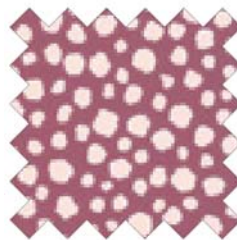
C130928-03008



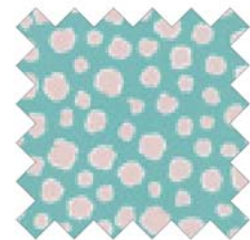
C130928-03009



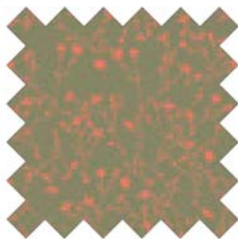
C130931-03030



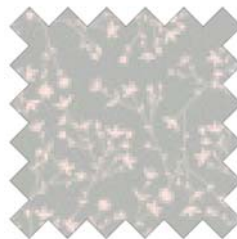
C130931-03028



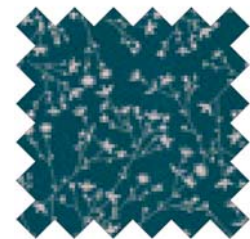
C130931-03029



C130929-03012



C130929-03009



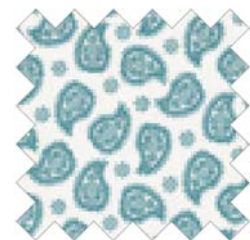
C130929-03010



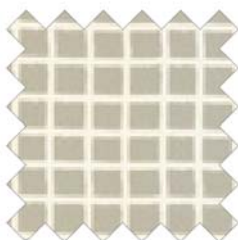
C130926-03003



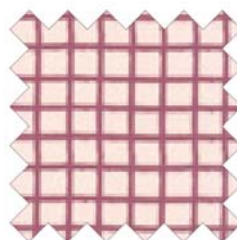
C130927-03007



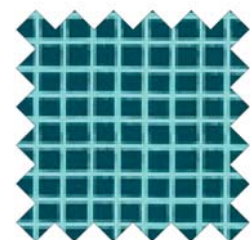
C130927-03009



C130930-03013

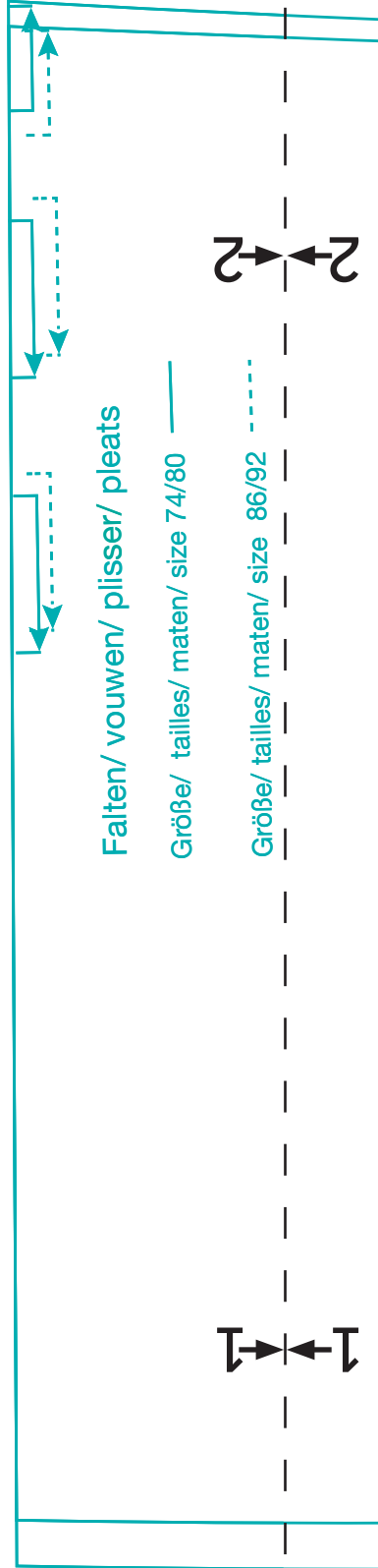


C130930-03007



C130930-03009

1





vordere Mitte/ milieu antérieur/ vorzijde midden/ front center

FALZ

4 ← → 4

2 ← → 2

Fadenlauf/ droit fil/ garen pad /straight grain/

Größe/ tailles/ maten/ size 86/92

2

A

vorderes Hosenteil/
dos pantalon/
voorkant broek/
front trouser piece

3 ← → 3

1 ← → 1

dos pantalon/
voorkant broek/
front trouser piece
2x



3



einreihen/ froncer/ inrijgen/ gather

Größe/ tailles/ maten/ size 74/80

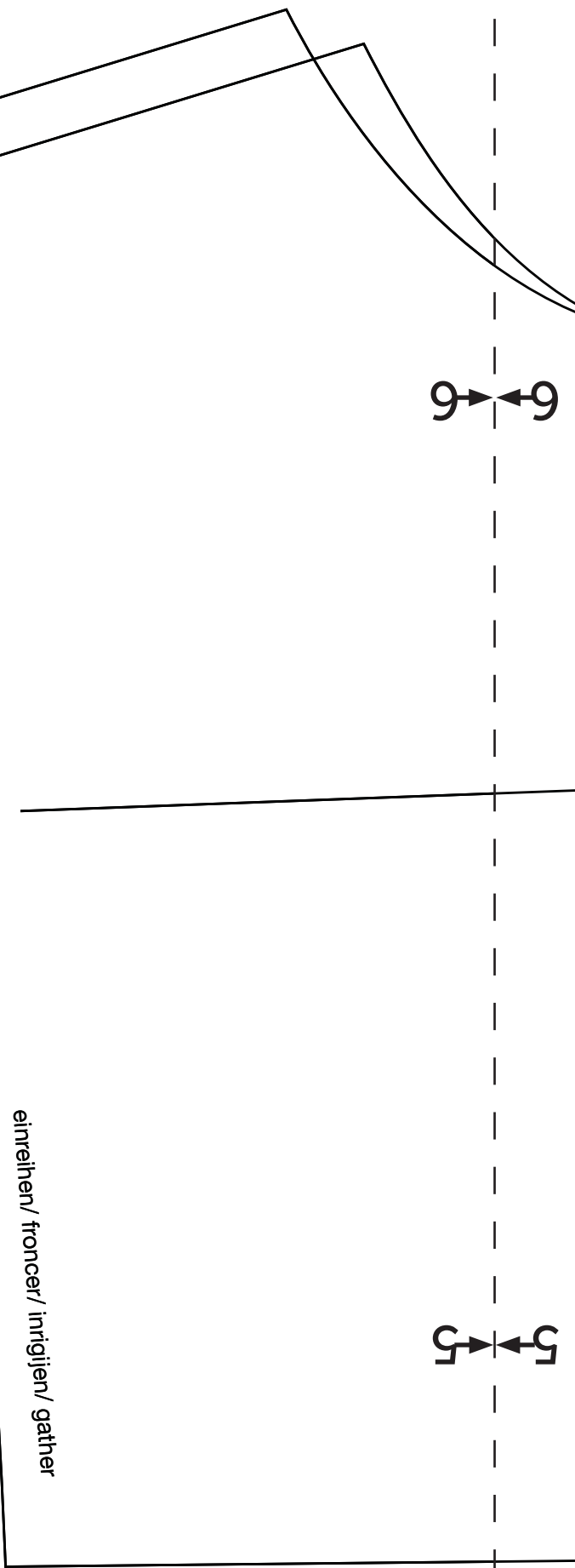
einreihen/ froncer/ inrijgen/ gather

Größe/ tailles/ maten/ size 86/92

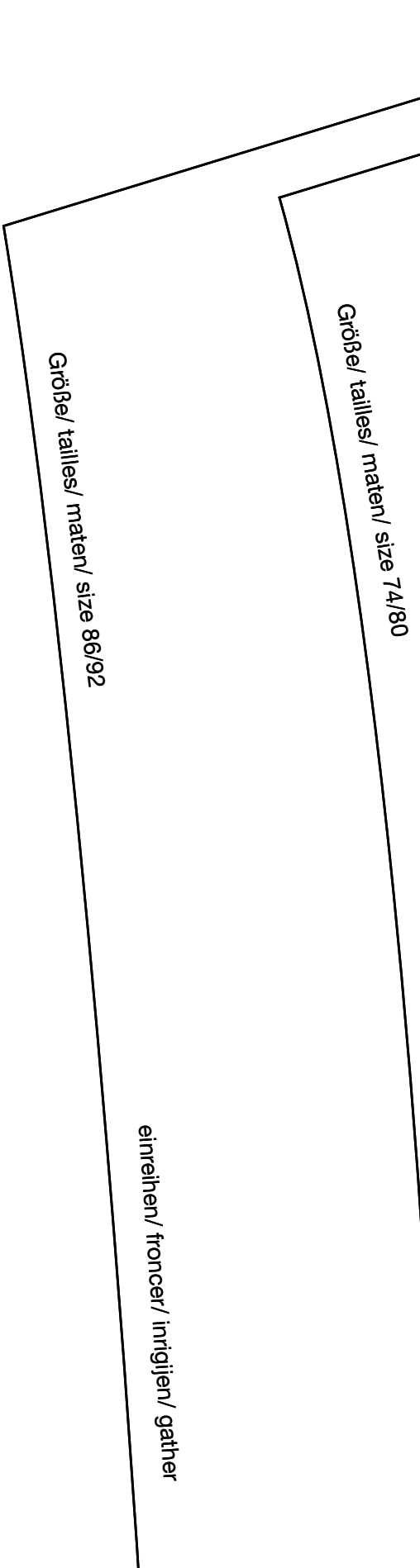


6 6

5 5



einreihen/ froncer/ inrijien/ gather



einreihen/ froncer/ inrijien/ gather

Größe/ tailles/ maten/ size 74/80

Größe/ tailles/ maten/ size 86/92

4



8 ← → 8

7 ← → 7

Fadenlauf/ droit fil/ garen pad/ straight grain

B

rückwärtiges Hosenteil/
devant pantalon/
achterkant broek/
back trouser piece/
2x

rückwärtige Mitte/ / milieu arrière/ achterzijde midden/ back center

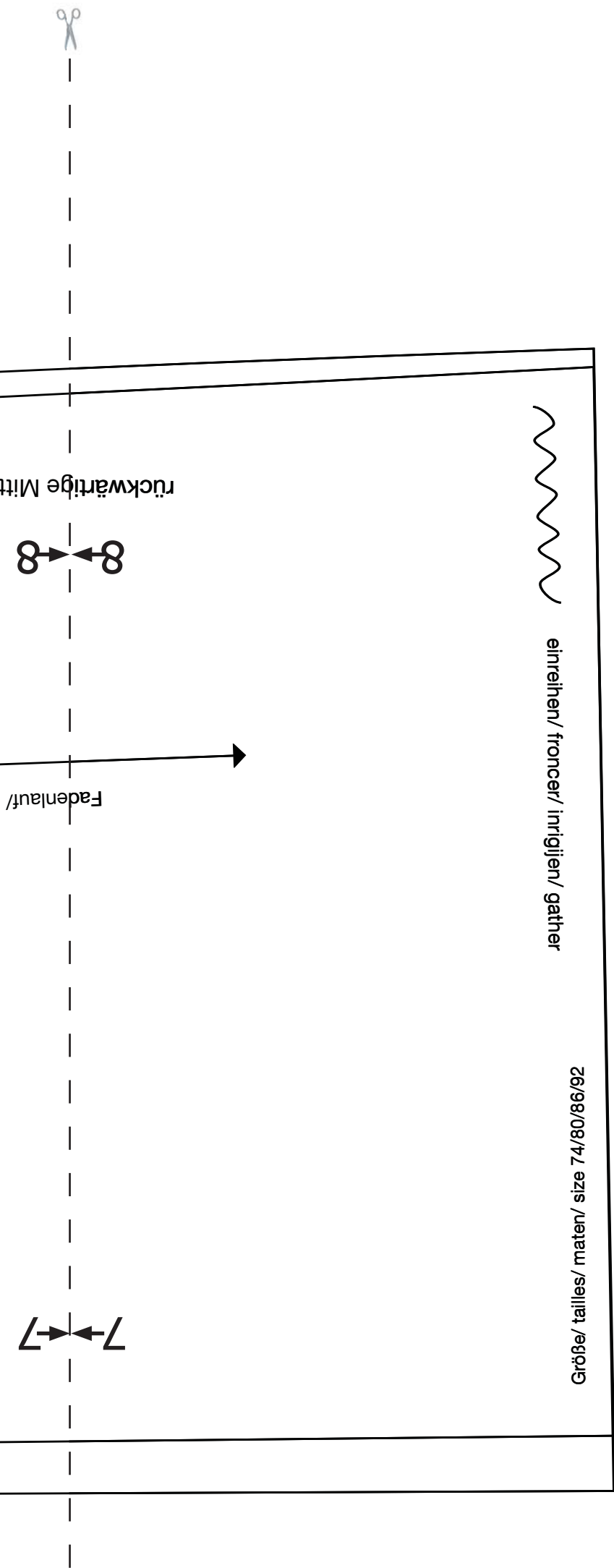
5

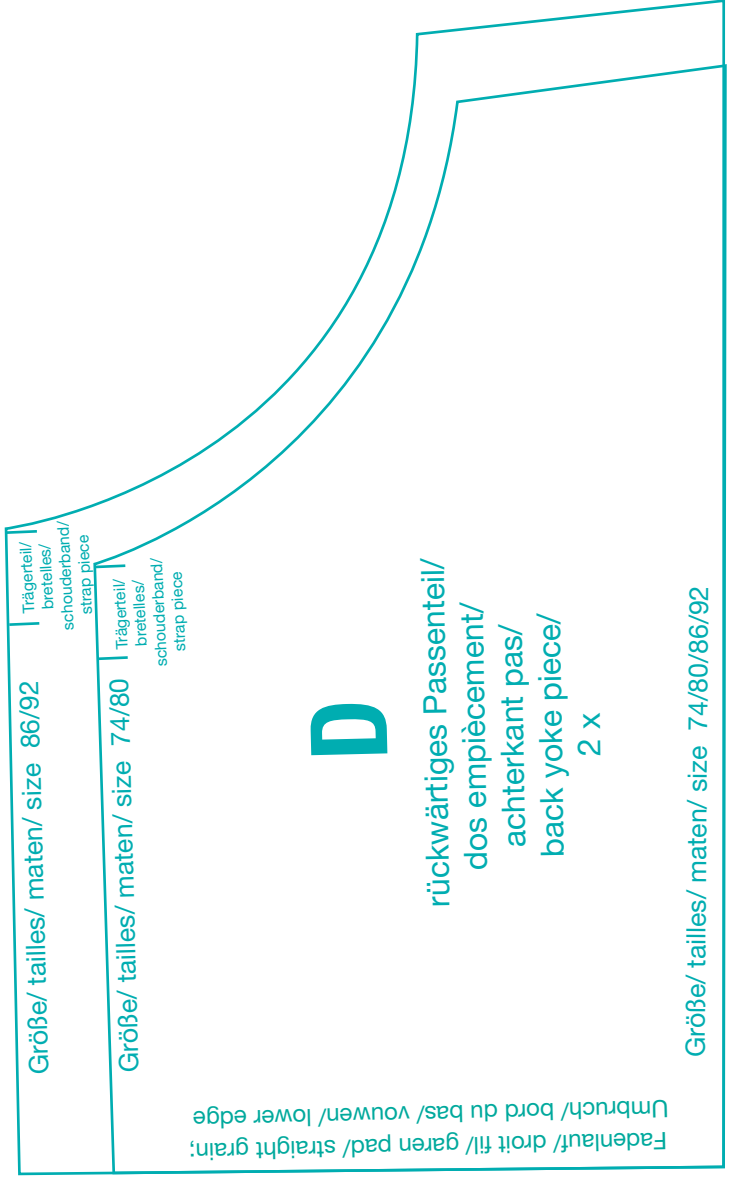
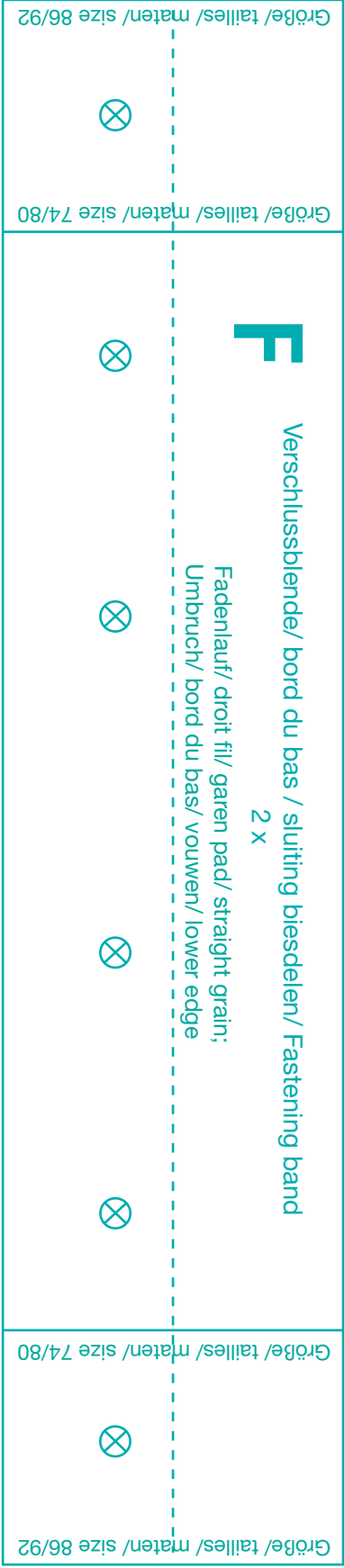


6 ← → 6

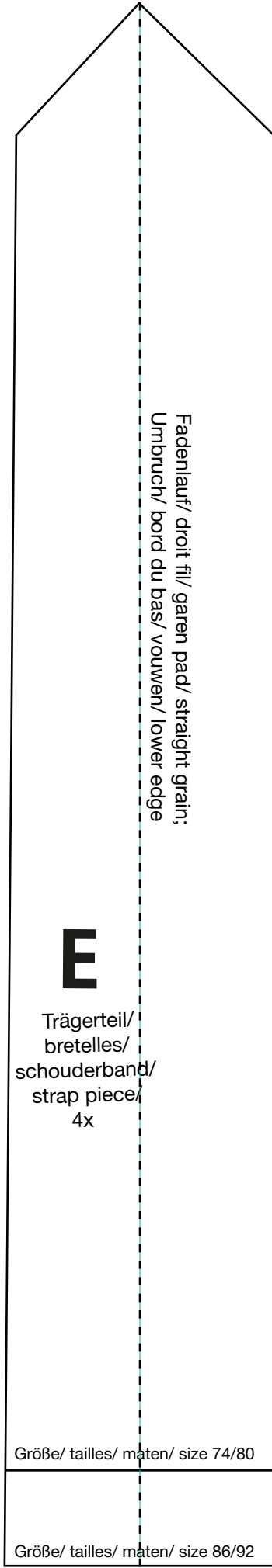
5 ← → 5

9

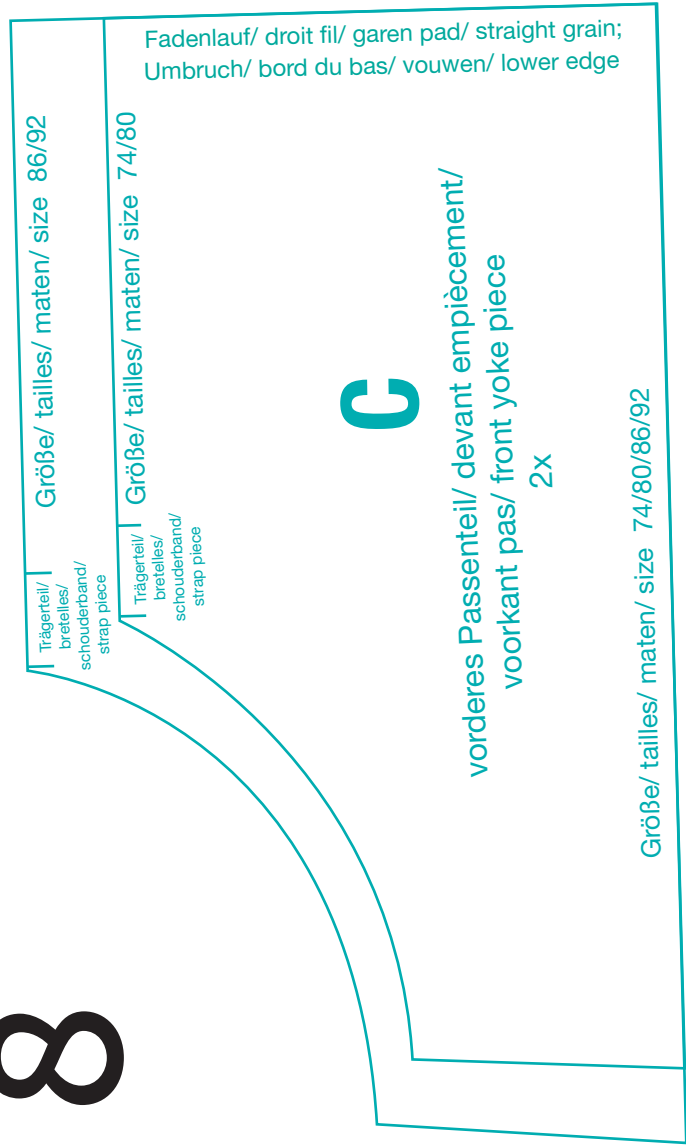




7



8



Kontrollquadrat

Mit diesem Quadrat können Sie die Größe Ihres Ausdrucks kontrollieren.

Bei richtiger Druckeinstellung hat dies die Maße

80x80 mm