

#proud2craft
#mezfabrics

mezfabrics

Mädchenrock Romy

Gratis Design

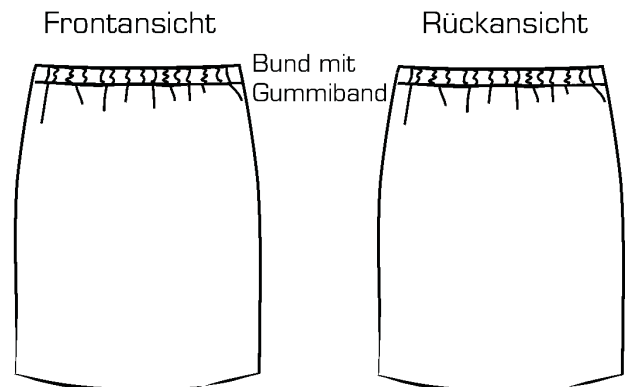


Mädchenrock Romy

Schwierigkeitsgrad: für Anfänger

Orientieren Sie sich an der Größenübersicht.

Größe	98	104	110	116	122
Maße in cm					
Körperlänge	98	104	110	116	122
Brustumfang	55	57	59	61	64
Gesäßumfang	56	58	61	64	67
Taillenumfang	53	54	55	57	59
Armlänge	34,5	37	39,5	42	44,5



Rocklänge (Gr.98-122):
27-29-31-33-35 cm

Hinweis zum Schnittmuster Download und Druck:

Drucken Sie zuerst die Seite mit dem Kontrollquadrat aus und messen Sie nach, ob die Größe korrekt ausgedruckt wird. Ggf. müssen Sie die Druckeinstellungen anpassen.
Drucken Sie dann alle Seiten 1 - 4 des Schnittmusters aus. Schneiden Sie an der mit der Schere markierten, gestrichelten Linie. Danach setzen Sie die Seiten an den Passzeichen zusammen und fixieren sie mit Klebestreifen.

MEZfabrics Stoff aus der Kollektion Alpaca Country , 95% Baumwolle, 5% Elasthan, ca. 150 cm breit

Material:

Größe 98 / 104: 50 cm

Größe 110 bis 122: 60 cm

Hier in der Abbildung verwendet: J130937-03014 JERSEY-ALPACA COUNTRY-FENCE-STONE

2-2,5 cm breites Gummiband in der Länge jeweils inkl. 2 cm Nahtzugabe:

Größe 98: 51 cm Größe 116: 55 cm

Größe 104: 52 cm Größe 122: 57 cm

Größe 110: 53 cm

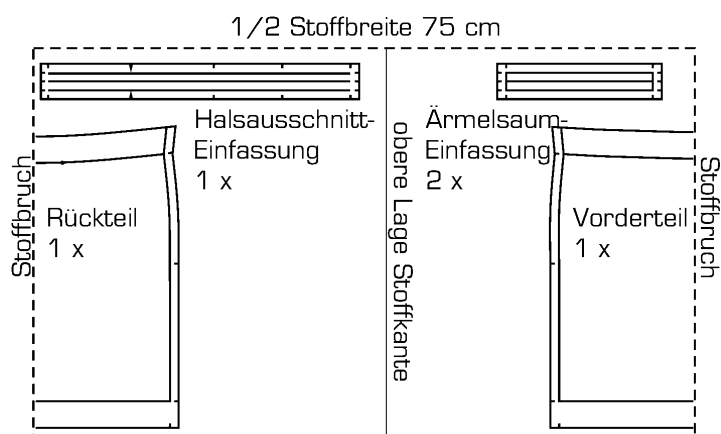
Nähgarn MEZ Duet, farblich passend

Stecknadeln, Schere, Lineal, Maßband, Sicherheitsnadel

Zuschneiden:

Orientieren Sie sich am Zuschneideplan.

Der Schnitt enthält bereits 1 cm Nahtzugabe an den Zusammsetznähten sowie 3 cm am Saum.



Verarbeitungshinweis:

Die Verarbeitung der Nähte erfolgt entweder mit einer 3- oder 4-Faden Overlockmaschine in einem Arbeitsgang oder mit einem weitgestellten, kleinen Zick-Zackstich der Haushalts-Nähmaschine (ist dehnbarer als der normale Steppstich) und anschließendem gemeinsamen Versäubern der beiden Stofflagen. In diesem Fall bitte eine spezielle Nähmaschinen-Nadel mit Rundkopf für Maschenware verwenden (z.B. Prym Jersey Nadel), um zu verhindern, dass das feine Gestrick beschädigt wird und sich Löcher bilden.

Vorbereitung:

Bund- und Saumkanten mit Overlock versäubern

Nähen

Vorder- und Rückteil rechts auf rechts aufeinander legen und die Seitennähte schließen und versäubern.

Den Bundeinschlag zur linken Stoffseite einschlagen und belegbreit steppen, dabei eine ca. 3 cm breite Öffnung lassen, durch die das Gummiband eingezogen werden kann.

Das Gummiband mit Hilfe einer Sicherheitsnadel einziehen.

Die Schmalseiten des Gummibandes 2 cm übereinander legen und aufeinander steppen.

Die 3 cm breite Öffnung schließen.

Saum:

Den Saum 3 cm zur linken Stoffseite einschlagen, und saumbreit steppen, evtl. mit einer 2-Nadel-Steppstich (Zwillingsnadel).

Alpaca Country Collection

Jersey, 95% Cotton, 5% Elasthan, 148cm



J130937-03013



J130937-03014



J130937-03012



J130936-03004



J130936-03001



J130936-03005



J130935-03010



J130935-03008