

vlieseline
®

vilene
®

fliseline
®

BROSCHÜRE



DAS KREATIVSORTIMENT

ALLE VLIESELINE-PRODUKTE AUF EINEN BLICK // BROSCHÜRE

KREATIVSORTIMENT

VLIESELINE-PRODUKTÜBERSICHT

2



AUSREISSBARE STICKVLIESE

3

STICKVLIES
FIXIER-STICKVLIES
FILMOPLAST H 54



WASSERLÖSLICHE STICKVLIESE

6

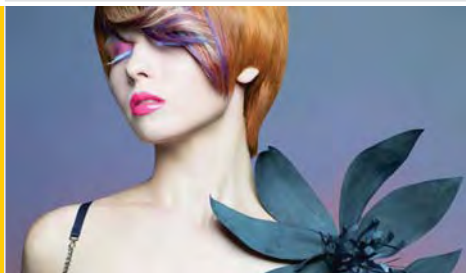
SOLUVLIES
SOLUFIX



APPLIKATIONEN

8

VLIESOFIX®



KREATIVES GESTALTEN

9

VLIESOFIX® T6, T10, T25 // BEMALTES VLIESOFIX®
DAUERHAFT CRASHEN MIT SOLUVLIES UND VLIESOFIX®
// S 80 // S 133
S 320 // S 520 // DECOVIL I // DECOVIL I LIGHT
LAMIFIX (MATT) // RASTERQUICK (DREIECK)
QUILTER'S GRID // CS 800



KREATIVSORTIMENT

18

PRODUKTÜBERSICHT



BITTE FÜHREN SIE VOR VERARBEITUNG DER PRODUKTE ANWENDUNGSTESTS DURCH.

STICKVLIES

BREITE: 90 cm // FARBE:

ANWENDUNG: Ausreißbarer, formstabiler Vliesstoff. Unterlage zum Anfertigen von verzugsfreien Stickereien und Applikationen. Als Nähhilfe für die individuelle Gestaltung und Ausführung von Patchwork-Mustern und Stepparbeiten zur Übertragung auf die rechte Stoffseite geeignet.

STOFFE: Alle Stoffe



VERARBEITUNG

Für verzugsfreie STICKEREIEN Vlieseline® Stickvlies (größer als der Rahmen) unter den Stoff legen und zusammen im Stickrahmen einspannen, sticken und anschließend einfach wegreißen. Die Stepp- oder Sticklinien dienen als Perforationslinie.

Bei PATCHWORK und Steppereien Muster aufzeichnen oder abpausen, auf die rechte Stoffseite heften und Muster nachsteppen. Nach dem Stickvorgang Vlieseline® Stickvlies einfach ausreißen.

TIPP: Stickvlies kann auch ohne Rahmen einfach untergelegt werden. Für freies Stickern und Fadenmalerei das Stickvlies unter den Stoff heften.

AUSREISSBARE STICKVLIESE

FIXIER-STICKVLIES

4



BITTE FÜHREN SIE VOR VERARBEITUNG DER PRODUKTE ANWENDUNGSTESTS DURCH.

FIXIER-
STICKVLIES

BREITE: 90 cm // FARBE:

ANWENDUNG: Aufbügelbares Stickvlies, das sich rückstandsfrei wieder abziehen lässt. Besonders gut für das Sticken auf elastischen Stoffen geeignet. Fixier-Stickvlies stabilisiert den Stoff und ermöglicht ein perfektes, verzugs-freies Sticken. Unterstützt als Schablone kreatives Arbeiten und stabilisiert Stoffe ZUM BEDRUCKEN IM TINTENSTRAHLDRUCKER.

STOFFE: Alle Stoffe, besonders gut für elastische Oberstoffe, u.a. Stretch-Körper, geeignet

VERARBEITUNG: Trocken aufbügeln, ausreißbar bzw. rückstandslos abziehbar

5 Sek. 

VERARBEITUNG

FREIES STICKEN und FADENMALEREI: Das Stickvlies unter den Stoff heften und Motiv sticken, anschließend abziehen und ausreißen.

Ideale Nähhilfe zum PATCHWORKEN, für STEPPERIEIEN und QUILTS: Motive auf Stickvlies aufzeichnen und auf die rechte Seite der Handarbeit aufheften. Das Motiv nachsteppen und Stickvlies anschließend wieder abreißen. Fixier-Stickvlies lässt sich rückstandsfrei abziehen und kann mehrfach verwendet werden. Es ist wie FREEZER-PAPIER verwendbar.

Mit Fixier-Stickvlies können Stoffe stabilisiert werden, um sie IM TINTENSTRAHLDRUCKER ZU BEDRUCKEN:

1. Den Stoff auf die entsprechende Größe zuschneiden (z.B. DIN A4), Fixier-Stickvlies auf die Rückseite bügeln und idealerweise mit wasserfesten Druckerfarben bedrucken. Der Motivwahl und Gestaltung sind keine Grenzen gesetzt.
2. Nach dem Bedrucken lässt sich Fixier-Stickvlies leicht und rückstandsfrei abziehen. Der bedruckte Stoff kann beliebig weiterverarbeitet werden, z.B. als Quilt, als Tisch-Set, in Taschen etc.



BITTE FÜHREN SIE VOR VERARBEITUNG DER PRODUKTE ANWENDUNGSTESTS DURCH.

FILMOPLAST

H 54

BREITE: 54,5 cm // FARBE:

ANWENDUNG: Selbstklebendes Stickvlies für Maschinen-Stickereien, zum Rahmen von Stickbildern und als Trägermaterial zur Herstellung von Collagen. Ideal zum Sticken auf sehr elastischen Stoffen wie Jersey, Piqué etc. oder von kleinen Teilen, z.B. Taschentücher, Kragen, Kinderhut u.v.m. Auch fertige Kleidungsstücke, wie z.B. Blusen und Poloshirts, lassen sich mit Filmoplast problemlos besticken.

STOFFE: Alle Stoffe

VERARBEITUNG: Selbstklebend und ausreißbar



VERARBEITUNG

1. Filmoplast mit dem Trägerpapier nach oben in den Stickrahmen einspannen.
2. Das Trägerpapier mit einer Nadel vorsichtig anritzen (etwas größer als das Stickmotiv), ohne den Vliesstoff zu beschädigen.
3. Angeritztes Trägerpapier entfernen. Dadurch wird eine selbstklebende Fläche freigelegt, auf der das Stickgut positioniert werden kann. Anschließend glatt streichen.
4. Filmoplast kann rückstandsfrei wieder entfernt werden.

So ist ein verzugsfreies und glattes Sticken ein Kinderspiel.

WASSERLÖSLICHE STICKVLIESE

SOLUVLIES

6

© Christophorus Verlag GmbH & Co. KG
Freiburg 2013



BITTE FÜHREN SIE VOR VERARBEITUNG DER PRODUKTE ANWENDUNGSTESTS DURCH.

SOLUVLIES

BREITE: 90 cm // SB-PACKUNG: 90 cm x 1,5 m // FARBE:

ANWENDUNG: Wasserlösliches Stickvlies; für alle Maschinen-Stickereien, neue kreative Techniken, wie z. B. Crashen, "Crazy Technik".

STOFFE: Fast alle Stoffe und textile Materialien (Wolle etc.), die waschbar sind.

VERARBEITUNG: Auswaschbar – nicht ausreißen!



VERARBEITUNG

Soluvlies ist ein Trägermaterial für alle Stickverfahren. Es ist bereits in handwarmem Wasser rückstandsfrei auswaschbar und besitzt sehr gute stabilisierende Verarbeitungseigenschaften. Die speziellen Eigenschaften von Soluvlies machen es möglich, Stickereien auf sehr feinen und transparenten Stoffen oder auch Stickereien ohne Oberstoffmaterial herzustellen.

1. Ordnen Sie Ihre Stoffe oder Strickgarne beliebig auf Soluvlies an.
2. Eine weitere Lage Soluvlies darüberlegen und mit Stecknadeln feststecken.
3. Danach vernähen Sie alle Lagen mit der Nähmaschine, kreuz und quer oder im Raster.
4. Anschließend Soluvlies auswaschen – fertig.



Neu

BITTE FÜHREN SIE VOR VERARBEITUNG DER PRODUKTE ANWENDUNGSTESTS DURCH.

SOLUFIX

BREITE: 45 cm // FARBE:

ANWENDUNG:

Wasserlösliches und selbstklebendes Stickvlies (Solufix = Soluvlies mit wasserlöslicher Klebefläche), kein Sprühkleber notwendig; für alle Maschinen-Stickereien, neue kreative Techniken, ideale Nähhilfe für Mini-Quilts. Solufix ermöglicht ein deutlich präziseres und saubereres Arbeiten als mit Sprühkleber.

STOFFE:

Fast alle Stoffe und textile Materialien (Wolle etc.), die waschbar sind, besonders gut für elastische Stoffe, wie Jerseys

VERARBEITUNG:

Handwarm auswaschen – nicht ausreißen! NICHT BÜGELN!



VERARBEITUNG

Solufix ist ein selbstklebendes, kaltwasserlösliches Stickvlies von Vlieseline®. Zum Sticken auf Strickflächen aus Jersey, Seide u.v.m.

1. Solufix kann als Unterlage für die CRAZY-Technik verwendet werden. Das gewünschte, individuell gestaltete Motiv haftet sicher auf Solufix und kann problemlos verarbeitet werden.
2. Soluvlies als Abdeckung auflegen, alle Lagen miteinander vernähen – kreuz und quer oder im Raster.
3. Solufix und Soluvlies in handwarmem Wasser auswaschen – fertig.

Übrigens lässt sich Solufix auch ganz einfach mit einem Muster bedrucken (TINTENSTRAHLDRUCK) und eignet sich damit wunderbar als Stick- und Quiltvorlage.

APPLIKATIONEN

VLIESOFIX®

8



BITTE FÜHREN SIE VOR VERARBEITUNG DER PRODUKTE ANWENDUNGSTESTS DURCH.

VLIESOFIX®

BREITE: 30 cm, 90 cm, Display 45 cm // SB-PACKUNG: 17 cm x 1 m // FARBE: transparent

ANWENDUNG: Aufbügelbares Klebeweb; zum Applizieren, Basteln, Reparieren usw.

STOFFE: Für alle Stoffe, Bast, Pappe, Holz, bei geringer Temperatur auch Leder

VERARBEITUNG: HAUSHALTSBÜGELEISEN

1. Arbeitsgang: Trocken, langsam über das Papier gleiten, ca. 5 Sek., auskühlen lassen

2. Arbeitsgang: Mit feuchtem Tuch, ca. 10 Sek., Stück für Stück aufbügeln






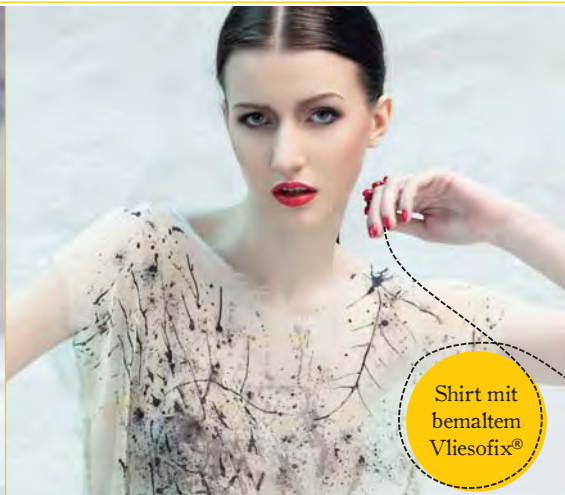
VERARBEITUNG

GRUSSKARTEN:

Stoffe werden einfach durch Bügeln verbunden. Ideal für fantasievolle Applikationen und textile Bastelarbeiten in allen Formen und Farben sowie für Serviantentechnik. Dazu Vliesofix® auf die Rückseite der oberen Lage der Serviette aufbügeln, Motiv exakt ausschneiden, Trägerpapier abziehen, mit Bügeleisen (Einstellung Wolle) trocken aufbügeln.

APPLIKATIONEN:

1. Motiv spiegelverkehrt auf die Papierseite von Vliesofix® abpausen oder aufzeichnen und grob ausschneiden.
2. Vliesofix® mit der rauen Seite auf die linke Seite des Stoffes legen und trocken aufbügeln, 5 Sek., .
3. Motiv exakt ausschneiden und Trägerpapier abziehen. Danach mit der beschichteten Seite nach unten auf die gewählte Stelle eines anderen Stoffes auflegen.
4. Mit feuchtem Tuch abdecken und schrittweise 10 Sekunden bügeln,  - .
5. Applikation mit Zick-Zack-Stich umnähen, bei Bedarf Stickvlies unterlegen.



Shirt mit
bemaltem
Vliesofix®

BITTE FÜHREN SIE VOR VERARBEITUNG DER PRODUKTE ANWENDUNGSTESTS DURCH.

VLIESOFIX®

T6, T10, T25

FARBE: transparent

ANWENDUNG:

Zweiseitig aufbügelbares Haftmedium als Bandware in 6, 10 und 25 mm Breite. Für aufbügelbare Schrägstreifen, Gürtelschlaufen und vieles mehr.

ABMESSUNG:

6, 10, 25 mm x je 5 m

VERARBEITUNG:

HAUSHALTSBÜGELEISEN

1. Arbeitsgang: Trocken, langsam über das Papier gleiten, ca. 5 Sek., auskühlen lassen
2. Arbeitsgang: Mit feuchtem Tuch, ca. 10 Sek., Schritt für Schritt aufbügeln

5 Sek. / 10 Sek.  - 



BEMALTES

VLIESOFIX®

BREITE: 30 cm, 90 cm, Display 45 cm // SB-PACKUNG: 17 cm x 1 m // FARBE: transparent

ANWENDUNG:

Die Haftmassenseite von Vliesofix® bemalen (z.B. mit Acryl-Farbe, spiegelverkehrt) und gut trocknen lassen. Dann die Haftmassenseite auf die rechte Stoffseite legen und von der Papierseite aus aufbügeln. Anschließend gut auskühlen lassen. Das bemalte Vliesofix® kann auch auf Vlieseline S 80 gebügelt werden.

Das Trägerpapier von Vliesofix® vorsichtig abziehen. Löst sich die Haftmasse, ist entweder nicht genügend gebügelt worden oder es ist noch nicht richtig ausgekühlt.

Der so „bemalte“ Stoff kann nun bei kreativen Arbeiten, z. B. für Wandbehänge, T-Shirts, Postkarten usw. eingesetzt werden.

Die bemalte Seite (= Haftmassenseite) muss BEI SPÄTEREN BÜGELVORGÄNGEN IMMER MIT BACK-PAPIER ABGEDECKT werden.

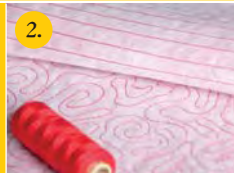
KREATIVES GESTALTEN

DAUERHAFT CRASHEN MIT SOLUVLIES UND VLIESOFIX®

10



BITTE FÜHREN SIE VOR VERARBEITUNG DER PRODUKTE ANWENDUNGSTESTS DURCH.



SOLUVLIES
& VLIESOFIX®

VERARBEITUNG

Kreative Oberflächengestaltungen können ganz einfach mit Soluvlies und Vliesofix® erzielt werden.

1. Auf die linke Seite des Stoffes zwei Lagen Vliesofix® (ohne Trägerpapier) und darüber eine Lage Soluvlies legen.
2. Danach in parallelen Reihen, z.B. füßchenbreit, oder aber unregelmäßig alle Lagen miteinander vernähen.
3. Das Dampfbügeleisen auf die höchste Stufe einstellen und mit Dampf knapp über das Soluvlies „schweben“ lassen – NICHT BÜGELN. Das Soluvlies zieht sich zusammen und nimmt den Stoff mit, dadurch entsteht der Crash-Effekt. Dieser Vorgang ist beendet, wenn sich der Stoff nicht mehr zusammenzieht. Die Größe und Art der "Blasenbildung" wird durch das Steppmuster bestimmt. Ein gleichmäßiger Crash-Effekt wird durch gleichmäßiges, füßchenbreites Nähen erreicht. Kreuz und quer bzw. freies Aufnähen ergibt eine unregelmäßige "Blasenbildung".
4. Diesen Vorgang 2-3 mal von jeder Seite wiederholen.
5. Nach dem Crashen mindestens eine Stunde auskühlen lassen, damit die Haftmasse bindet. Anschließend Soluvlies mehrmals in lauwarmem Wasser auswaschen – fertig.
6. Vliesofix® hält diese textile Arbeit dauerhaft im gecrashten Zustand.
7. Anschließend passend zum späteren Einsatz des Crash-Teils eine Einlage aus dem Vlieseline®-Sortiment wählen und diese abdeckend auf die Rückseite aufbügeln. Z.B. für die Anwendung in einer Tasche: S 320. Für die Verarbeitung in einem Bekleidungsstück: G 785.



BITTE FÜHREN SIE VOR VERARBEITUNG DER PRODUKTE ANWENDUNGSTESTS DURCH.



S 80

BREITE: 30 cm, 45 cm, 90 cm; als Postkarte: 15 x 10,5 cm, 10 St./Packung // FARBE:

ANWENDUNG: Nähbare Einlage; für Postkarten und kreative Arbeiten.

STOFFE: Fast alle Stoffe



S 133

BREITE: 30 cm, 45 cm, 90 cm // FARBE: ecru

ANWENDUNG: Sehr stabile und kompakte Einlage; für Stoffkörbchen, Schilder von Mützen, Böden bei Taschen sowie für kreative Arbeiten etc.

STOFFE: Fast alle Stoffe





BITTE FÜHREN SIE VOR VERARBEITUNG DER PRODUKTE ANWENDUNGSTESTS DURCH.

S 320

BREITE: 30 cm, 45 cm, 90 cm // FARBE:

ANWENDUNG: Leichte Schabrackeneinlage; für Stoffkörbchen, Taschen, Gürtel, Hüte sowie Bastelarbeiten etc.

STOFFE: Fast alle Stoffe

VERARBEITUNG: Mit feuchtem Tuch Schritt für Schritt aufdrücken

15 Sek.  - 



S 520

BREITE: 30 cm, 45 cm, 90 cm // FARBE:

ANWENDUNG: Feste Schabrackeneinlage; für Stoffkörbchen, Taschen, Gürtel, Hüte sowie Bastelarbeiten etc.

STOFFE: Fast alle Stoffe

VERARBEITUNG: Mit feuchtem Tuch Schritt für Schritt aufdrücken, flachliegende Handwäsche

15 Sek.  - 



VERARBEITUNG

Vlieseline S 320 ist eine leichtere, S 520 eine festere, aufbügelbare Schabrackeneinlage.

Beide Einlagen können ideal für Taschen, Hüte, Gürtel, Stoffkörbchen sowie für Bastelarbeiten etc. genutzt werden.



BITTE FÜHREN SIE VOR VERARBEITUNG DER PRODUKTE ANWENDUNGSTESTS DURCH.

DECOVIL I

BREITE: 90 cm // FARBE:  beige

ANWENDUNG:


Aufbügelbare Einlage mit lederähnlichem Griff, dimensionsstabil und sprungelastisch, ideal für Arbeiten im kreativen Bereich, z. B. Taschen, Hüte, Gürtel etc.; ebenso für die Raumausstattung geeignet.

STOFFE:

Baumwollstoffe, Dekostoffe

VERARBEITUNG:

Feuchtes Tuch, schrittweise gut aufdrücken

6 Sek. 



DECOVIL I

LIGHT

BREITE: 90 cm // FARBE:  beige

ANWENDUNG:


Etwas leichtere Alternative zu Decovil I. Ideal für viele Kreativ-Anwendungen, wie Hüte, Gürtel, Taschen etc.; ebenso für die Raumausstattung geeignet.

STOFFE:

Baumwollstoffe, Dekostoffe

VERARBEITUNG:

Feuchtes Tuch, schrittweise gut aufdrücken

6 Sek. 



VERARBEITUNG

Decovil I ist ein aufbügelbares Vlies, das mit einer neuen Technologie produziert wird und sich durch einen lederähnlichen Griff auszeichnet. Dieses Produkt ist nicht nur reißfest, sondern auch dimensionsstabil und lässt sich wunderbar formen. Zudem ist es sprungelastisch, knickunempfindlich, stanzbar und die Schnittkanten fransen nicht aus. Die fixierten Stoffe haben dadurch einen angenehmen Griff, sind haltbarer und gut belastbar. Decovil I Light ist eine leichtere und etwas weichere Alternative zu Decovil I mit den gleichen vielseitigen Eigenschaften.

KREATIVES GESTALTEN

LAMIFIX, LAMIFIX MATT

14



BITTE FÜHREN SIE VOR VERARBEITUNG DER PRODUKTE ANWENDUNGSTESTS DURCH.

LAMIFIX

LAMIFIX MATT

BREITE: 45 cm // FARBE: transparent

ANWENDUNG: Transparente, glänzende/matte, aufbügelbare Folie, um einen Stoff so zu verändern, dass er mit einem feuchten Tuch abgewischt werden kann. Daher für die Verarbeitung auf Tischsets, in Kulturbeuteln, für Taschen, Stoff- und Brotkörbchen sowie für Bastelarbeiten etc. einsetzbar.

STOFFE: Fast alle Stoffe



VERARBEITUNG

Von der glänzenden bzw. bei Lamifix matt, der bedruckten Seite aus trocken aufbügeln – mit trockenem Tuch – zuerst leicht an-, dann mit Druck ca. 8 Sekunden nachbügeln.

8 Sek.  - 

Lamifix und Lamifix matt können bei Bedarf feucht abgewischt werden; KEINE WÄSCHE!



BITTE FÜHREN SIE VOR VERARBEITUNG DER PRODUKTE ANWENDUNGSTESTS DURCH.

RASTERQUICK DREIECK

RASTERQUICK BREITE: 90 cm // FARBE:

ANWENDUNG: Patchwork-Einlage mit aufgedrucktem blauem Raster in 60°- oder 90°-Winkel.

STOFFE: Alle Stoffe



VERARBEITUNG

Rasterquick Dreieck und Rasterquick Viereck dienen beim Patchworken als Orientierungshilfe beim Nähen von diagonalen Mustern wie Rauten, Sterne etc. Sie werden am Stoff mit Stecknadeln festgeheftet und mit in die textile Arbeit eingenäht.

KREATIVES GESTALTEN

QUILTER'S GRID

16



BITTE FÜHREN SIE VOR VERARBEITUNG DER PRODUKTE ANWENDUNGSTESTS DURCH.

QUILTER'S
GRID

BREITE: 112 cm // FARBE:

ANWENDUNG: Fixierbare Einlage für Watercolor-Quilts mit aufgedrucktem Raster; braune, feine Drucklinien.

STOFFE: Alle Stoffe



VERARBEITUNG

Quilter's Grid wird durch Aufbügeln mit dem zu verarbeitenden Stoff verbunden und dient mit Hilfe des aufgedruckten feinen Druckrasters als Orientierung beim Nähen der Quilts. Das akkurate Arbeiten von symmetrischen Mustern wird dadurch deutlich erleichtert.

Mit leichtem Druck, schrittweise trocken aufbügeln.

10 - 12 Sek. 





BITTE FÜHREN SIE VOR VERARBEITUNG DER PRODUKTE ANWENDUNGSTESTS DURCH.

CS 800

BREITE: 80 cm, 107 cm // FARBE:

ANWENDUNG: Spinnvlies mit unbegrenzten Einsatzmöglichkeiten, z. B. experimentelle Oberflächengestaltung, zum Bemalen, für Patchwork, Heimdeko und Raumgestaltung.



VERARBEITUNG

Vlieseline CS 800 ist ein festes Spinnvlies, das sich hervorragend bemalen lässt und sich für weitere kreative Arbeiten, wie textile Briefumschläge, Taschen, Schablonen, auch für Heimdeko und Raumgestaltung, eignet. Es ist absolut stabil und reißfest und franst nicht aus. Auch Applikationen auf CS 800 mit Vliesofix® sind möglich.

CS 800 ist ideal für Schiebe-/Flächengardinen und Raumteiler. CS 800 ist in weiß erhältlich.



BITTE FÜHREN SIE VOR VERARBEITUNG DER PRODUKTE ANWENDUNGSTESTS DURCH.

AUSREISSBARE STICKVLIESE

STICKVLIES BREITE: 90 cm // FARBE:

Für exaktes Sticken und verzugsfreie Applikationen mit der Nähmaschine.

**FIXIER-
STICKVLIES** BREITE: 90 cm // FARBE:

Aufbügelbares Stickvlies für das Sticken auf elastischen Stoffen. Stabilisiert Stoffe zum Bedrucken im Tintenstrahldrucker. Verwendbar wie Freezer-Papier.

**FILMOPLAST
H 54** BREITE: 54,5 cm // FARBE:

Selbstklebendes Stickvlies für Maschinen-Stickereien, zum Rahmen von Stickbildern und zur Herstellung von Collagen.

WASSERLÖSLICHE STICKVLIESE

SOLUVLIES BREITE: 90 cm // SB-PACKUNG: 90 cm x 1,5 m // FARBE:

Für alle Maschinen-Stickereien, neue kreative Techniken, wie z. B. Crashen, "Crazy Technik".

SOLUFIX BREITE: 45 cm // FARBE:

Selbstklebendes Stickvlies; für alle Maschinen-Stickereien, neue kreative Techniken, ideale Nähhilfe für Mini-Quilts.

Neu

APPLIKATIONEN

- VLIESOFIX®** BREITE: 30 cm, 90 cm, Display 45 cm // SB-PACKUNG: 17 cm x 1 m // FARBE: transparent
Aufbügelbares Klebeweb; zum Applizieren, Basteln, Reparieren usw.

KREATIVES GESTALTEN

- VLIESOFIX®**
T6, T10, T25 FARBE: transparent
Zweiseitig aufbügelbares Haftmedium als Bandware in 6, 10 und 25 mm Breite. Zusätzliche Abmessungen für kreative Anwendungen s.o.

- S 80** BREITE: 30 cm, 45 cm, 90 cm; als Postkarte: 15 x 10,5 cm, 10 St./Packung // FARBE:
Nähbare Einlage; für Postkarten und kreative Arbeiten.

- S 133** BREITE: 30 cm, 45 cm, 90 cm // FARBE: ecru
Sehr stabile und kompakte Einlage; für Schilder von Mützen, Böden bei Taschen etc.

- S 320** BREITE: 30 cm, 45 cm, 90 cm // FARBE:
Leichte Schabrackeneinlage; für Stoffkörbchen, Taschen, Gürtel etc.

- S 520** BREITE: 30 cm, 45 cm, 90 cm // FARBE:
Feste Schabrackeneinlage; für Stoffkörbchen, Taschen, Gürtel, Hüte etc.

- DECOVIL I** BREITE: 90 cm // FARBE: beige
Aufbügelbare Einlage mit lederähnlichem Griff, dimensionsstabil und sprungelastisch.

- DECOVIL I**
LIGHT BREITE: 90 cm // FARBE: beige
Etwas leichtere Alternative zu Decovil I.



- LAMIFIX**
LAMIFIX MATT BREITE: 45 cm // FARBE: transparent
Transparente, glänzende bzw. matte, fixierbare und abwaschbare Bügelfolie.

- RASTERQUICK DREIECK**
RASTERQUICK BREITE: 90 cm // FARBE:
Patchwork-Einlage mit aufgedrucktem blauem Raster in 60°- oder 90°-Winkel.

- QUILTER'S**
GRID BREITE: 112 cm // FARBE:
Fixierbare Einlage für Watercolor-Quilts mit aufgedrucktem Raster.

- CS 800** BREITE: 80 cm, 107 cm // FARBE:
Festes Spinnvlies mit unbegrenzten Einsatzmöglichkeiten.