

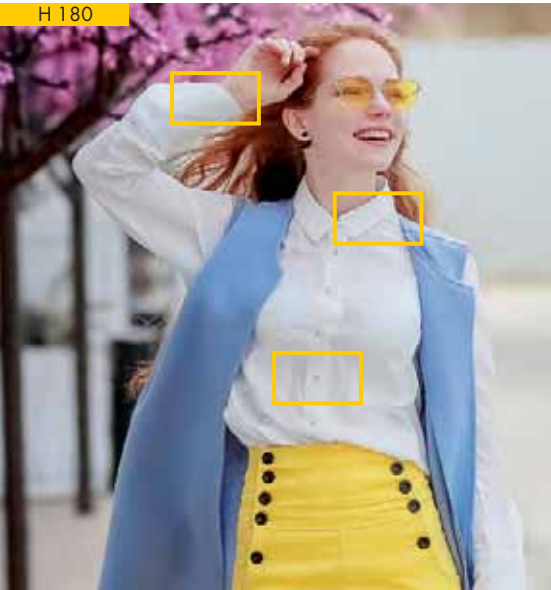
# BEKLEIDUNGSSORTIMENT

H 180 // H 200

4 5

# BEKLEIDUNGSSORTIMENT

G 405 // H 410



OEKO-TEX 100, KLASSE II



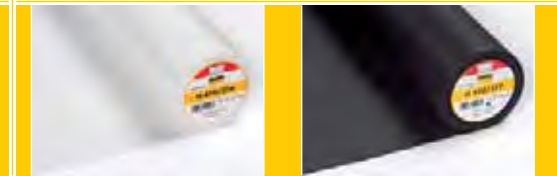
OEKO-TEX 100, KLASSE II



OEKO-TEX 100, KLASSE II



OEKO-TEX 100, KLASSE II



H 180

☐ ■ // 85% PA, 15% R-PES // 37 g/m<sup>2</sup> // 90 cm x 25 m

**EIGENSCHAFTEN:** Leichte, weiche und feine, fixierbare Vlieseinlage aus Synthefasern.  
**ANWENDUNGSGEBIET:** Kleinteile an Blusen und Hemden sowie für Frontfixierungen. Leichte Stoffe.

**VERARBEITUNG:** Mit dem Bügeleisen etwa 8 Sek. trocken gleitend aufbügeln.



G 405

☐ ■ // 65% PA, 35% R-PES // 42 g/m<sup>2</sup> // 90 cm x 25 m

**EIGENSCHAFTEN:** Mittelschwere, weiche, fixierbare universell einsetzbare Vlieseinlage aus Synthefasern.  
**ANWENDUNGSGEBIET:** Kleinteile an Bekleidung sowie für Frontfixierungen von Jacken und Mänteln. Leichte bis mittelschwere Stoffe.

**VERARBEITUNG:** Das Bügeleisen etwa 12 Sek., Schritt für Schritt, mit einem feuchten Tuch aufdrücken. Nicht schieben.



H 200

☐ ■ // 100% PES // 45 g/m<sup>2</sup> // 90 cm x 25 m

**EIGENSCHAFTEN:** Leichte, fixierbare Vlieseinlage aus Synthefasern.  
**ANWENDUNGSGEBIET:** Kleinteile, wie Krägen und Manschetten, an Blusen und Hemden. Leichte Stoffe.

**VERARBEITUNG:** Mit dem Bügeleisen etwa 8 Sek. trocken gleitend aufbügeln.



H 410

☐ ■ // 100% PA // 43 g/m<sup>2</sup> // 90 cm x 25 m

**EIGENSCHAFTEN:** Mittelschwere, weiche, fixierbare Vlieseinlage aus Synthefasern mit stabilisierenden Fäden in Längsrichtung, die das Aushängen von Oberstoffen verhindern.  
**ANWENDUNGSGEBIET:** Frontfixierungen an Mänteln und längeren Jacken sowie für verzugempfindliche Kleinteile. Leichte bis mittelschwere Stoffe.

**VERARBEITUNG:** Das Bügeleisen etwa 12 Sek., Schritt für Schritt, mit einem feuchten Tuch aufdrücken. Nicht schieben.



# BEKLEIDUNGSSORTIMENT

F 220 // H 310

6 7

# BEKLEIDUNGSSORTIMENT

H 250 // LE 420

F 220



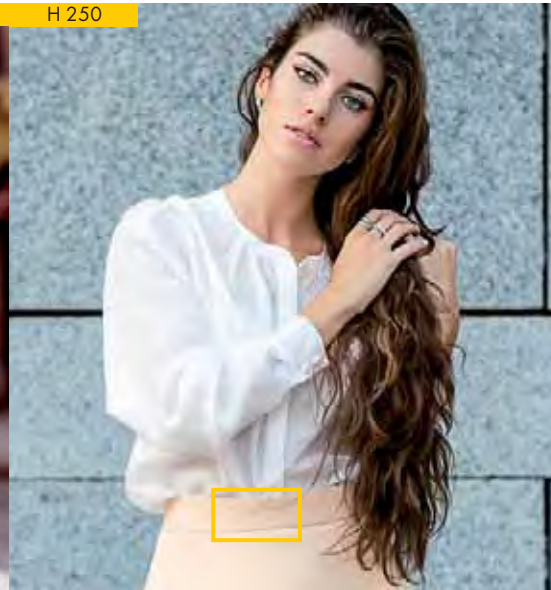
OEKO-TEX 100, KLASSE II

H 310



OEKO-TEX 100, KLASSE II

H 250



OEKO-TEX 100, KLASSE II

LE 420



OEKO-TEX 100, KLASSE II



F 220

☐ ■ // 100% R-PES // 43 g/m<sup>2</sup> // 90 cm x 25 m

**EIGENSCHAFTEN:** Leichte, fixierbare Vlieseinlage aus Synthefasern.  
**ANWENDUNGSGEBIET:** Kleinteile an Bekleidung sowie für Bastel- und Handarbeiten. Leichte Kleiderstoffe.

**VERARBEITUNG:** Das Bügeleisen etwa 12 Sek., Schritt für Schritt, mit einem feuchten Tuch aufdrücken. Nicht schieben.



H 310

☐ // 100% R-PES // 63 g/m<sup>2</sup> // 90 cm x 25 m

**EIGENSCHAFTEN:** Mittelschwere, stabile, fixierbare Vlieseinlage aus Synthefasern.  
**ANWENDUNGSGEBIET:** Kleinteile, wie Mützchen, Blenden, Krägen, Bündel und Schleifen sowie für Raffhalter und Blenden an Raffrollos, Schabracken, Griffkanten und Kissens.  
 Mittelschwere bis schwere Stoffe.

**VERARBEITUNG:** Das Bügeleisen etwa 10 Sek., Schritt für Schritt, mit einem feuchten Tuch aufdrücken. Nicht schieben.



H 250

☐ ■ // 60% PES, 40% Cellulose // 62 g/m<sup>2</sup> // 90 cm x 25 m

**EIGENSCHAFTEN:** Mittelschwere, stabile, fixierbare Vlieseinlage aus Synthefaser-Mix. Großflächige Haftmasse für einen festeren Griff.

**ANWENDUNGSGEBIET:** Formbünde, Formgürtel und verschiedene Bastelarbeiten. Mittelschwere bis schwere Kleiderstoffe.

**VERARBEITUNG:** Mit dem Bügeleisen etwa 8 Sek. trocken gleitend aufbügeln.



LE 420

■ merino // 65% PA, 35% R-PES // 49 g/m<sup>2</sup> // 90 cm x 25 m

**EIGENSCHAFTEN:** Leichte, weiche, fixierbare Vlieseinlage aus Synthefasern mit niedrigschmelzender Haftmasse.

**ANWENDUNGSGEBIET:** Kleinteile und Frontfixierungen an Jacken, Mänteln und Kleidern. Nappa- und Veloursleder, Pelze, Leder- und Pelzimitate sowie hitzeempfindliche Stoffe.

**VERARBEITUNG:** Das Bügeleisen etwa 10 Sek., Schritt für Schritt, aufdrücken. Nicht schieben.





L 11

OEKO-TEX 100, KLASSE II



M 12

OEKO-TEX 100, KLASSE II



L 11

EIGENSCHAFTEN:

ANWENDUNGSGEBIET:

VERARBEITUNG:



□ // 55% CV, 35% R-PES, 10% PES // 32 g/m<sup>2</sup> // 90 cm x 25 m

Leichte, weiche, nähbare Vlieseinlage aus Synthefaser-Mix.

Kleinteile und Fronten an Blusen und Kleidern sowie für Bastelarbeiten.  
Leichte Stoffe, wie Crash und Plissee, die hitzeempfindlich sind und nicht gebügelt werden können.

Von Hand oder mit der Maschine einnähen.



M 12

EIGENSCHAFTEN:

ANWENDUNGSGEBIET:

VERARBEITUNG:



□ // 65% R-PES, 35% CV // 70 g/m<sup>2</sup> // 90 cm x 25 m

Mittelschwere, weiche, nähbare Vlieseinlage aus Synthefaser-Mix.

Kleinteile und Stabilisierungen an Kleidern und Jacken sowie für Bastelarbeiten.  
Leichte bis mittelschwere Stoffe, wie Crash und Plissee, die hitzeempfindlich sind und nicht gebügelt werden können.

Von Hand oder mit der Maschine einnähen.



# BEKLEIDUNGSSORTIMENT

S 13

12

S 13



OEKO-TEX 100, KLASSE II



S 13

☐ // 65% R-PES, 35% CV // 90 g/m<sup>2</sup> // 90 cm x 25 m

EIGENSCHAFTEN:

Schwere, weiche, nähbare Vlieseinlage aus Synthefaser-Mix.

ANWENDUNGSGEBIET:

Kleinteile und Stabilisierungen an Jacken sowie für Bastelarbeiten.

Schwere Stoffe, die hitzeempfindlich sind und nicht gebügelt werden können.

VERARBEITUNG:

Von Hand oder mit der Maschine einnähen.



# VOLUMENVLISSORTIMENT

249 // 266 WOOL MIX

34

249



OEKO-TEX 100, KLASSE I

266 WOOL MIX



249

// 55% R-PES, 40% PES, 5% PA // 47 g/m<sup>2</sup> // 150 cm x 25 m

EIGENSCHAFTEN:

Sehr leichtes, nähbares Volumenvlies aus Synthefasern.

ANWENDUNGSGEBIET:

Patchwork- und Quiltarbeiten sowie warme Kleidung, wie Jacken und Mäntel.  
Alle Stoffe.

VERARBEITUNG:

Von Hand oder mit der Maschine einnähen.

QUILTABSTAND:

15 - 20 cm



266 WOOL MIX

natur // 80% WO, 20% PES // 100 g/m<sup>2</sup> // 148 cm x 25 m

EIGENSCHAFTEN:

Leichtes, weiches Volumenvlies aus 80% Wolle und 20% Polyester mit dünnem Abdeckvlies zur Vermeidung von Fasermigration.

ANWENDUNGSGEBIET:

Leichte Steppjacken sowie für Decken und Quilts.  
Alle Stoffe.

VERARBEITUNG:

Von Hand oder mit der Maschine einnähen. Bei einem Wollvlies kann Fasermigration nicht gänzlich ausgeschlossen werden. TIPP: Bügeln eine leichte Einlage auf die linke Stoffseite.

QUILTABSTAND:

max. 10 cm



# VOLUMENVLIESSORTIMENT

37

280, 281 // 295

281

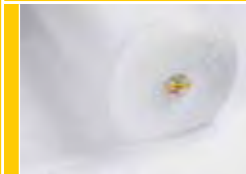
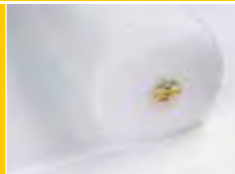
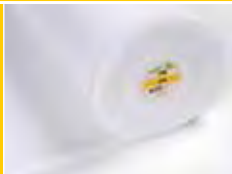


OEKO-TEX 100, KLASSE I

295



OEKO-TEX 100, KLASSE I



280, 281

// 70% R-PES, 30% PES // 80 g/m<sup>2</sup> // 90 cm x 15 m, 150 cm x 25 m

EIGENSCHAFTEN:

Leichtes, bauschiges, nähbares Volumenvlies aus Synthefasern.

ANWENDUNGSGEBIET:

Stoppdecken, Quilts und Wandbehänge sowie leichte Kleidung, wie Jacken und Mäntel.  
Alle Stoffe.

VERARBEITUNG:

Linke Stoffseite auf das Volumenvlies heften und von Hand oder mit der Maschine einnähen.

QUILTABSTAND:

15 - 20 cm



295

// 100% PES // 96 g/m<sup>2</sup> // 150 cm x 25 m

EIGENSCHAFTEN:

Leichtes, weiches und hochbauschiges, nähbares Volumenvlies aus Synthefasern.

ANWENDUNGSGEBIET:

Patchwork- und Quiltarbeiten mit besonders plastischen Effekten, wie Tagesdecken und Wandbehänge.  
Alle Stoffe.

VERARBEITUNG:

Linke Stoffseite auf das Volumenvlies heften und von Hand oder mit der Maschine einnähen.

QUILTABSTAND:

15 - 20 cm



# VOLUMENVLISSORTIMENT

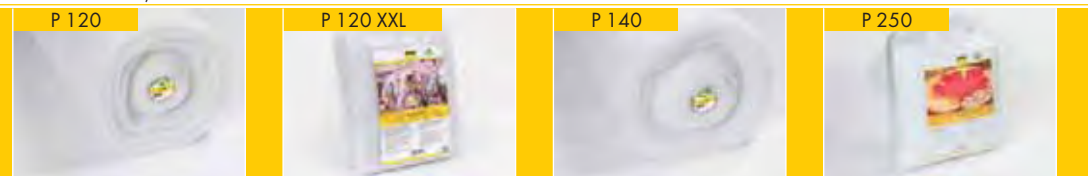
P 120, P 140 // P 250

38

P 120 + P 250



OEKO-TEX 100, KLASSE I



P 120, P 140 // P 250

☐ // 80% R-PES, 20% PES // P 120: 120 g/m<sup>2</sup> // P 140: 140 g/m<sup>2</sup>  
 // P 250: 250 g/m<sup>2</sup> // P 120: 150 cm x 25 m, SB: 250 cm x 300 cm  
 // P 140: 150 cm x 20 m // P 250: SB: 150 cm x 200 cm

EIGENSCHAFTEN:

P 120: Mittelschweres, flammhemmend ausgerüstetes, nähbares Volumenvlies aus Synthefasern.  
 P 140: Mittelschweres, voluminöses, flammhemmend ausgerüstetes, nähbares Volumenvlies aus Synthefasern.  
 P 250: Schweres, sehr voluminöses, flammhemmend ausgerüstetes, nähbares Volumenvlies aus Synthefasern.

ANWENDUNGSGEBIET:

Patchwork- und Quiltarbeiten, Steppdecken, Krabbeldecken, Polsterungen sowie warme und funktionelle Bekleidung, wie Jacken, Mäntel oder Sicherheitsbekleidung.  
 Alle Stoffe.

VERARBEITUNG:

Von Hand oder mit der Maschine einnähen.

QUILTABSTAND:

15 - 20 cm



# VOLUMENVLISSORTIMENT

R 80 // R 200

39

R 80



OEKO-TEX 100, KLASSE I

R 200



OEKO-TEX 100, KLASSE I

R 80

☐ // 100% R-PES // 80 g/m<sup>2</sup> // 150 cm x 20 m

EIGENSCHAFTEN:

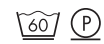
Leichtes, bauschiges, nähbares Volumenvlies mit weichem Griff aus 100% recycelten Polyesterfasern mit hoher Migrationsresistenz.

ANWENDUNGSGEBIET:

Für Quilting, Patchwork, Taschen- und Bekleidungsanwendungen.  
 Alle Stoffe.

VERARBEITUNG:

Von Hand oder mit der Maschine einnähen.



R 200

☐ // 100% R-PES // 200 g/m<sup>2</sup> // 155 cm x 10 m

EIGENSCHAFTEN:

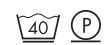
Schweres, extrem bauschiges, nähbares Volumenvlies mit weichem Griff aus 100% recycelten Polyesterfasern mit hoher Migrationsresistenz.

ANWENDUNGSGEBIET:

Für Quilting, Patchwork und Bekleidungsanwendungen.  
 Alle Stoffe.

VERARBEITUNG:

Von Hand oder mit der Maschine einnähen.



# VOLUMENVLISSORTIMENT

H 630 // H 640

40

41

# VOLUMENVLISSORTIMENT

HH 650 // X 50

H 630



OEKO-TEX 100, KLASSE II

H 640



OEKO-TEX 100, KLASSE II

HH 650

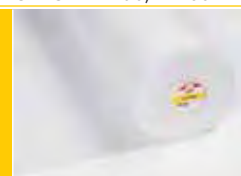
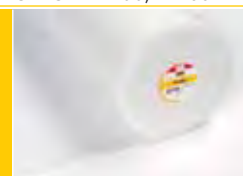


OEKO-TEX 100, KLASSE I

X 50



OEKO-TEX 100, KLASSE II



H 630

☐ // 40% R-PES, 60% PES // 86 g/m<sup>2</sup> // 90 cm x 30 m

EIGENSCHAFTEN:

Leichtes, migrationsarmes, fixierbares Volumenvlies aus Synthefasern.

ANWENDUNGSGEBIET:

Patchwork- und Quiltarbeiten, Stepparbeiten, voluminöse Raffhalter sowie warme Kleidung, wie Jacken und Mäntel.  
Leichte bis mittelschwere Stoffe.

VERARBEITUNG:

Das Bügeleisen etwa 15 Sek., Schritt für Schritt, mit einem feuchten Tuch aufdrücken. Nicht schieben.



HH 650

☐ // 100% PES // 88 g/m<sup>2</sup> // 150 cm x 25 m

EIGENSCHAFTEN:

Leichtes, beidseitig fixierbares Volumenvlies aus Synthefasern, das zwei Textilien in einem Arbeitsgang verbindet.

ANWENDUNGSGEBIET:

Quiltarbeiten, kreative Handarbeit sowie warme Bekleidung, wie Jacken und Mäntel.  
Leichte bis mittelschwere Stoffe.

VERARBEITUNG:

Das Bügeleisen etwa 15 Sek., Schritt für Schritt, mit einem feuchten Tuch aufdrücken. Nicht schieben.



H 640

☐ // 40% R-PES, 60% PES // 131 g/m<sup>2</sup> // 90 cm x 30 m

EIGENSCHAFTEN:

Mittelschweres, weiches, bügelbares Volumenvlies aus Synthefasern.

ANWENDUNGSGEBIET:

Stepp- und Quiltarbeiten, plastische Arbeiten wie voluminöse Schleifen oder Bordüren sowie warme Kleidung, wie Jacken und Mäntel.  
Leichte bis mittelschwere Stoffe.

VERARBEITUNG:

Das Bügeleisen etwa 15 Sek., Schritt für Schritt, mit einem feuchten Tuch aufdrücken. Nicht schieben.



X 50

☐ // 40% R-PES, 60% PES // 86 g/m<sup>2</sup> // 90 cm x 15 m

EIGENSCHAFTEN:

Leichtes, fixierbares Volumenvlies aus Synthefasern mit rautenförmig aufgebracht Haftmasse.

ANWENDUNGSGEBIET:

Handarbeiten sowie Bekleidung, wie Jacken und Mäntel in Steppoptik.  
Leichte bis mittelschwere Stoffe.

VERARBEITUNG:

1. Die Einlage mit der beschichteten Seite auf die linke Seite des Oberstoffes legen.
2. Das Bügeleisen etwa 12 Sek., Schritt für Schritt, mit einem feuchten Tuch aufdrücken. Nicht schieben.
3. Gesteppt wird auf der Einlagenseite, die rautenförmig aufgebrachte Haftmasse dient dabei als Stepp- und Leitlinie.

